

Indice simplifié du psoriasis

Date :

À remplir par le médecin ou l'infirmière

ÉTIQUETTE
ou n° de dossier :

Sexe :

Prénom :

Nom :

PARTIE 1A Entourez la proposition qui décrit le mieux aujourd'hui l'étendue du psoriasis sur chaque région du corps.

0

±

+

- 0 Nulle ou minime (blanchi ou quasi blanchi), avec tout au plus quelques plaques peu épaisses et éparses (0)
- ± Manifeste, mais une partie importante de la peau est normale (0,5)
- + Étendue, touchant une partie importante de la région atteinte (1,0) §

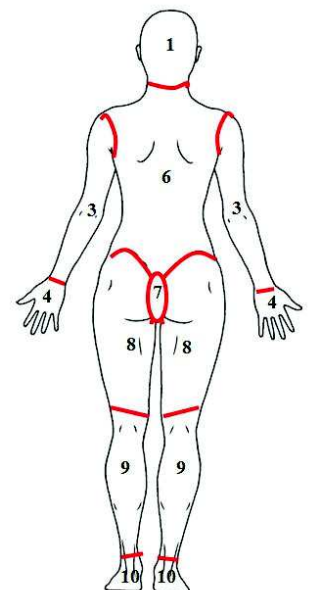
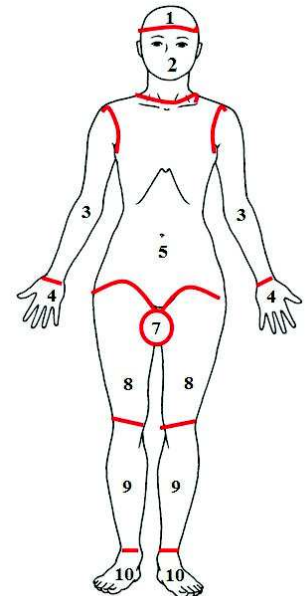
§ À noter qu'il ne s'agit pas du pourcentage de la surface corporelle (SC) atteinte : la mesure de l'étendue tient compte de la répartition des plaques

		0	1/2	1
1	Cuir chevelu et sa lisière	0	±	+
2	Visage, cou et oreilles	0	±	+
3	Bras et aisselles	0	±	+
4	Mains, doigts et ongles des mains*	0	±	+
5	Thorax et abdomen	0	±	+
6	Dos et épaules	0	±	+
7	Région anogénitale	0	±	+
8	Fesses et cuisses	0	±	+
9	Genoux, partie inférieure des jambes et chevilles	0	±	+
10	Pieds, orteils et ongles des orteils*	0	±	+

* attribuer une note de 0,5 à une onychopathie sévère touchant ≥ 2 ongles et une note de 1,0 si elle touche ≥ 6 ongles

Score total de l'étendue : maximum de 10 points

1A



PARTIE 1B Sélectionnez la proposition qui décrit le mieux aujourd'hui la sévérité moyenne du psoriasis. Toutes les zones atteintes identifiées ci-dessus doivent être prises en compte, et non pas seulement les zones les plus atteintes. Si disponibles, consultez les photographies permettant d'évaluer la sévérité du psoriasis.

- 0 Quasi blanchi : uniquement un léger érythème ou une pigmentation résiduelle
- 1 Léger : érythème et/ou squames avec un léger épaissement palpable localisé
- 2 Léger à modéré : érythème et/ou squames et la plus grande partie de la peau atteinte présente un épaissement palpable
- 3 Modéré : érythème et/ou squames et/ou épaissement de la peau
- 4 Marqué : érythème et/ou squames et/ou épaissement de la peau
- 5 Inflammation cutanée intense : avec ou sans pustules

Score moyen de la sévérité : maximum de 5 points

1B

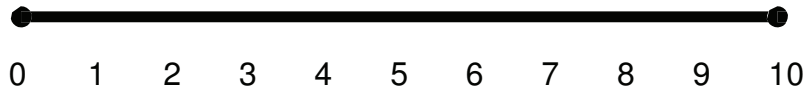
Veuillez tourner la page

Étendue actuelle et score de sévérité = 1A x 1B (max. 50)

1A X 1B

PARTIE 2 Demandez au patient d'indiquer sur l'échelle ci-dessous la réponse à la question suivante :

« Dans quelle mesure votre psoriasis affecte-t-il aujourd'hui votre vie quotidienne ? »



Légende : 0 = mon psoriasis ne me gêne pas du tout
 5 = mon psoriasis me gêne moyennement
 10 = mon psoriasis me gêne énormément (je ne peux pas imaginer pire)

PARTIE 3 Attribuez un point à chaque proposition véridique/traitement reçu (actuellement ou par le passé).	Point
À propos du psoriasis du patient	
Le patient a un psoriasis depuis plus de dix ans	
Le patient a un psoriasis depuis plus de 20 ans (point supplémentaire)	
Le patient a un psoriasis érythrodermique ou un psoriasis pustuleux généralisé	
Le patient a déjà été hospitalisé à cause de son psoriasis	
À propos du traitement du patient	
Le patient a suivi au moins une cure de traitements par rayons UV ou de PUVA-thérapie	
Le patient a été traité par méthotrexate (actuellement ou par le passé)	
Le patient a été traité par acitrétine ou par étrétinate (actuellement ou par le passé)	
Le patient a été traité par ciclosporine (actuellement ou par le passé)	
Le patient a été traité par un médicament biologique (actuellement ou par le passé) Les médicaments biologiques comprennent : Remicade/infliximab ; Enbrel/étanercept ; Raptiva/éfalizumab ; Humira/adalimumab ; Stelara/ustékinumab	
Le patient a été traité par un autre médicament systémique pour le psoriasis (actuellement ou par le passé) Nom du traitement :	
Score des antécédents et des interventions : maximum de 10 points	TOTAL

Veuillez saisir les scores de chaque partie

S

SÉVÉRITÉ (0-50)

P

PSYCHOSOCIAL (0-10)

T

TRAITEMENT (0-10)